



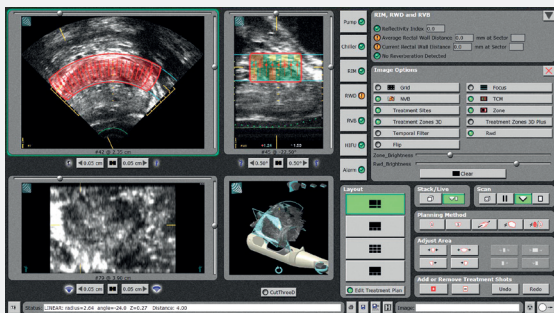
### Sonablate® HIFU Ablation™

Software

Die proprietäre Software arbeitet unter Verwendung der T3 Technology™, die es dem Bediener ermöglicht, spezielle Gewebestrukturen durch maßgeschneiderte Planung und technisch hochentwickelte Lokalisierungs-Tools gezielt anzusteuern.

Das anvisierte Gewebe wird präzisionsgenau und zuverlässig behandelt, während die Strukturen außerhalb der Ablationszone geschont werden.

Das HIFU Therapie-Verfahren wird unter Anwendung erweiterter Echtzeit-Ultraschall Bildgebung und einzigartiger Überwachungstechnologien für das zu behandelnde Gewebe durchgeführt.



### Funktionen

- biplanar, Ultraschall Bildgebung (B-Mode)
- automatischer Selbsttest bei Systemstart
- Ultraschallbild gesteuerte HIFU Therapie (Therapieplanung und Überwachung mithilfe Ultraschallbildgebung)
- Sicherheitsüberwachung während HIFU Therapie
  - > NVB – Neurovascular Bundle Detection Doppler (Detektion der Neurovaskulären Bündel mit Doppler-Technik)
  - > RIM® – Reflectivity Index Monitor (Überwachung Reflexionsvermögen)
  - > RWD – Rectal Wall Distance (Abstand Rektumwand)
- Erzeugung 3D-Grafik aus einer Gruppe von Transversalschichtbildern (Rohdaten)
- Flexible HIFU Betriebsdauer, Einstellung verschiedener Zeit-Zyklen möglich
- RVB – Reverberation detection (Echo Detektion)
- SiMSTM – Sonablate Information Management System (Information über Sonablate Management System)
- TCM® – Tissue Change Monitoring
- Schnelle Therapieplanung auf 15 Transversalschichten
- Präzisierung des Therapie-Planes im „dual stack“-Betrieb (unter Verwendung aufeinander bezogener longitudinaler (lineare Darstellung) und transversaler Bilder (Schnittbilder))
- Erzeugung coronaler Bilddaten aus 3D Grafik
- Sicherung von Referenzbilddaten während der gesamten Behandlung zur Verlaufskontrolle („History“)
- Automatische Durchführung des Therapieplanes
- Automatische Kontrolle des Kühlsystems

# Sonablate® 500

## Technische Daten Software

### Haben Sie noch Fragen?

### Nehmen Sie Kontakt mit uns auf!

Dr. Sennewald Medizintechnik GmbH

Schatzbogen 86  
81829 München  
Deutschland

### Ihre Ansprechpartner

Dirk Lutter  
Sales Manager  
[dirk.lutter@sennewald.de](mailto:dirk.lutter@sennewald.de)

Monica Sennewald  
Marketing Director  
[monica.sennewald@sennewald.de](mailto:monica.sennewald@sennewald.de)

### Bildschirm-Optionen

- Pumpe an/aus
- Markierungswerkzeug
- Flächenscan (transversal)
- Linearer Scan (longitudinal)
- Vergleichsmessung / Überlagerung mit 1 cm Basisgitter
- Sonden-ID/Unit ID
- Feineinstellung der TGC Bildverstärkung
- Feineinstellung Masterverstärkung
- Brennweite des Schallkopfs
- HIFU On/Pause
- Zeit-Anzeige/Geschätzte Ablationszeit
- Temperatur-Anzeige
- HIFU Verstärker AN/AUS Anzeige
- HIFU Leistungsanzeige
- Not-Aus Symbol
- Alarmsymbol
- HIFU Ablaufkontrolle (Einfügen zusätzlicher Bilder & Auslassen vorhandener Bilder)
- Verschiedene NVB Kontrollschleifen (Dopplerkontrolle)
- Rotation der 3D Grafik, Zoom, Therapieplanung