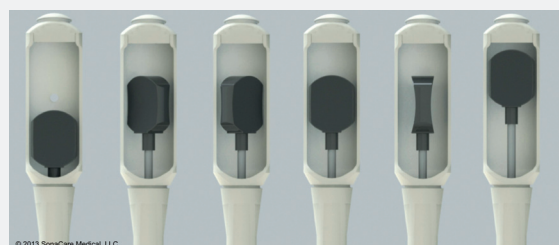




Sonablate® Transrektale HIFU

Sonde

enthält eine voll integrierte, proprietäre Schallkopftechnologie, die für die Erzeugung von Graustufenultraschallbildern (6,3 MHz) entwickelt wurde, liefert HIFU (High Intensity Focused Ultrasound, 4,0 MHz) zur zielgerichteten Behandlung von Prostata-Gewebe, ohne dabei das gesunde Gewebe zu schädigen



Parameter	Spezifikationen
Sondentyp	Longitudinal und transversal Ultraschallsonde mit Funktion für Bildgebung und Therapie
Material	Polyurethan
Wasserversorgung	in sich geschlossener Kreislauf, aktive Wasserkühlung
Patienten-Schnittstelle	Synthetischer Latexmantel
Kopplungsmedium	Ultraschall-Koppelgel
Winkel Bildgebung	90°
Winkel Therapie	90°
Lineare Ausdehnung Bildgebung	4.5 cm
Lineare Ausdehnung Ablation	4.3 cm
Durchmesser Sondenspitze	3.45 cm
Durchmesser am Hals der Sondenspitze	1.75 cm
Brennweite Schallkopf	3.0 cm, 4.0 cm
Frequenz Bildgebung	6.3 MHz
Frequenz Therapie	4.0 MHz
HIFU Schalleistung	Einstellbare Leistungspegel: 24 W default/37 W default

Sonablate® 500

Technische Daten Sonde

Haben Sie noch Fragen?

Nehmen Sie Kontakt mit uns auf!

Dr. Sennewald Medizintechnik GmbH

Schatzbogen 86
81829 München
Deutschland

Ihre Ansprechpartner

Dirk Lutter
Sales Manager
dirk.lutter@sennewald.de

Monica Sennewald
Marketing Director
monica.sennewald@sennewald.de

www.sennewald.de

Parameter	Spezifikationen
Betriebsdauer (variabel)	• 3 Sek. „AN“ und 6 Sek. „AUS“ (default) • 3 Sek. „AN“, 3 Sek. „AN“, 3 Sek. „AUS“ (schneller Modus, nur bei 4.0 cm Brennweite, schließt 2 Behandlungs- stellen ein)
Longitudinaler Abstand zur Läsion	3.0 mm
Transversaler Abstand zur Läsion	3°
Temperatur- überwachung	eingebauter Temperaturfühler in der Sondenspitze
Befestigungsverfahren	Herkömmlicher Befestigungsarm für Ultraschall-Sonden mit Sondenmanschette und Befestigungsklemme
Gewicht	3 kg (7 lbs)